

LOCUS prostorske informacijske rešitve d.o.o.

Ljubljanska cesta 76 | 1230 Domžale



LOCUS

OBČINSKI PROSTORSKI NAČRT OBČINE ANKARAN

DRUGA JAVNA RAZGRNITEV

JAVNA RAZPRAVA, 30. JANUAR 2020



POSTOPEK SPREJEMANJA OPN ANKARAN



LOCUS

SHEMA POSTOPKA SPREJEMA OPN

Sklep o pripravi OPN

**Osnutek OPN
Odločba o CPVO**

**Smernice - dopolnjen osnutek OPN
Okoljsko poročilo**

Pridobitev mnenja k okoljskemu poročilu

Javna razgrnitev dopoljenega osnutka OPN in OP

Stališča do pripomb in predlogov javnosti

Dopolnitev dopolnjenega osnutka OPN

Druga javna razgrnitev dopoljenega osnutka OPN

Predlog OPN - mnenja

Odločitev o sprejemljivost vplivov (CPVO) – mnenja in odločba

Sprejem OPN



LOCUS

NADALJNI KORAKI V POSTOPKU

Druga javna razgrnitev dopolnjenega osnutka OPN

Zaradi vsebinskih dopolnitev akta se je ta ponovno razgrnil z namenom, da se javnost seznaní z razlikami, nastalimi na podlagi stališč do pripomb, podanih na prvi javni razgrnitvi akta. V času javne razgrnitve, ki bo potekala od ponedeljka, 27. 1. 2020, do vključno četrta, 27. 2. 2020, bo 30.1.2020 ob 18.00 potekala tudi javna obravnava.

Predlog, mnenja NUP, odločba o sprejemljivosti OPN, sprejem

Do pripomb, pridobljenih na drugi javni razgrnitvi in obravnavi, bodo ponovno zavzeta stališča, na podlagi katerih se bo izdelal predlog. Predlog se bo posredoval v pridobitev drugih mnenj NUP ter mnenj o sprejemljivosti vplivov plana na okolje. Po pridobitvi vseh mnenj se OPN sprejme na občinskem svetu in javno objavi. Sprejem OPN Ankaran se predvideva v pred poletjem leta 2020.

Zakasnele in zavrnjene pripombe in pobude

Pripombe in pobude občanov, ki so prispеле prepozno, se bodo obravnavale kot pripombe na drugi javni razgrnitvi.

Predlogi občanov, ki niso v nasprotju s temeljnimi načeli prostorskega načrtovanja, a so bili v nasprotju z vizijo prostorskega razvoja ali strateškimi cilji prostorskega razvoja občine, bodo v postopku sprememb in dopolnitev OPN ponovno preverjani.

STALIŠČA DO PRIPOMB IN PREDLOGOV NA OPN ANKARAN PODANIH NA PRVI JAVNI RAZGRNITVI

med 17.6.2019 in 19.7.2020



LOCUS

PRIPOMBE IN PREDLOGI V PRVI JAVNI RAZGRNITVI

128 PRIPOMBODAJALCEV, 140 PRIPOMB PO VSEBINSKI RAZDELITVI

PRIPOMBE SO SE NANAŠALE NA

- STRATEŠKI DEL OPN / 3
- IZVEDBENI DEL OPN – TEKSTUALNI DEL / 6
- IZVEDBENI DEL OPN – GRAFIČNI DEL (NAMENSKA RABA PROSTORA IN NAČINI UREJANJA) / 98
- KOMPLEKSNE PRIPOMBE (VEČ PODROČIJ AKTA) / 24
- DRUGO / 9

OBČINA JE ZAVZELA STALIŠČA DO PRIPOMB IN JIH JAVNO OBJAVILA 20.1.2020



LOCUS

PRISTOP DO PRIPOMB IN PREDLOGOV

Občina je v največji možni meri prisluhnila občanom in drugim deležnikom v prostoru, vendar **je upoštevala** le tiste pripombe, ki **so sledile zastavljeni viziji in strateškimi občinskimi ciljem** ter predstavljajo **izboljšavo predhodno razgrnjenega akta** in **niso škodovala javnemu interesu** ter se hkrati **niso nanašale na vzpostavitev novih stavbnih namenskih rab glede na veljaven akt ali na vzpostavitev druge, bolj »investicijsko« intenzivne vrste stavbne namenske rabe glede na veljaven akt**. Na podlagi stališč do pobud je nastal nov dopolnjen osnutek OPN, s katerim se javnost seznanja skozi dodatno, drugo javno razgrnitev in razpravo.



LOCUS

STALIŠČA DO PRIPOMB IN PREDLOGOV V PRVI JAVNI RAZGRNITVI

STALIŠČE	OPIS STALIŠČA	ŠT. STALIŠČ
PRIPOMBA SE UPOŠTEVA	Pripomba je bila utemeljena in ustrezno dokumentirana ter je bilo do nje zavzeto stališče, da se je v celoti upoštevala. Na podlagi stališča je bil spremenjen prostorski akt v tekstualnem in/ali grafičnem delu odloka.	15
PRIPOMBA SE DELNO / SMISELNO UPOŠTEVA	Del pripombe ali pa nekatere od različnih naštetih vsebin pripombe so bile utemeljene in ustrezno dokumentirane ter je bilo do njih zavzeto stališče, da se jih delno upošteva. Na podlagi stališča je bil spremenjen prostorski akt v tekstualnem in/ali grafičnem delu odloka. Drugega dela pripombe pa ni bilo mogoče upoštevati.	17
PRIPOMBA SE NE UPOŠTEVA	Pripombe ni bilo mogoče upoštevati, praviloma zaradi kršenja zakonskih določil glede prostorskega načrtovanja, gradnje objektov ali drugih pravnih režimov prostora ali zaradi neskladnostjo strateškim delom akta.	75
KOMPLEKSNO STALIŠČE	Do konkretne pripombe je bilo zavzeto celovito stališče. Pogosto gre za sklop med seboj povezanih pripomb, kjer se stališče ne podaja ločeno, temveč celovito. Stališča prav tako ni mogoče opredeliti enolično kot pozitivno ali negativno.	24
BREZPREDMETNA	Sem so uvrščene pripombe, ki se ne nanašajo na vsebino akta ali so iz nekega drugega razloga brezpredmetne.	9
SKUPAJ		140



LOCUS

STALIŠČA DO PRIPOMB IN PREDLOGOV NAMENSKA RABA PROSTORA- POZITIVNA

UPOŠTEVALE SO SE PRIPOMBE IN PREDLOGI, KI PREDSTAVLJAJO

- **širitve stavbnih zemljišč** - na območjih razpršene poselitve (A),
- **ohranitev nepozidanega stavbnega zemljišča** –na območjih razpršene poselitve (A) in na EUP AO-09, vendar s sprejemljivejšo namensko rabo kot v veljavnem prostorskem aktu,
- **ohranitev pozidanega stavbnega zemljišča** obstoječi razpršeni gradnji in obstoječi razpršeni poselitvi (A),
- **nekatero spremembo vrste stavbne namenske rabe**, vendar ne iz zelenih površin v stanovanjske in centralne dejavnosti,
- spremembe načinov urejanja /OPPN, PPIP, PIP.



LOCUS

STALIŠČA DO PRIPOMB IN PREDLOGOV NAMENSKA RABA PROSTORA - NEGATIVNA

NISO SE UPOŠTEVALE PRIPOMBE IN PREDLOGI, KI PREDSTAVLJAJO

- **širitve stavbnih zemljišč**, ki bi generirala novo razpršeno gradnjo v prostoru ali zaradi vrisa obstoječe razpršene gradnje, ki do sedaj ni imela stavbnega zemljišča ali zaradi dodatnih predlogov širitev obstoječih območij stavbnih zemljišč naselja
- **ohranitev nepozidanega stavbnega zemljišča izven naselja**, ki ni pripadalo razpršeni poselitvi
- **spmembe vrste stavbne namenske rabe** iz zelenih površin v stanovanjske in centralne dejavnosti,
- **izvzem iz območja stavbnih zemljišč**
- **nekatero spremembo načinov urejanja** /OPPN, PPIP, PIP.
- druge pripombe, ki bi poslabševale stanje v prostoru ali onemogočale realizacijo strateških vsebin OPN.



LOCUS

STALIŠČA DO PRIPOMB IN PREDLOGOV KOMLEKSNE PRIPOMBE

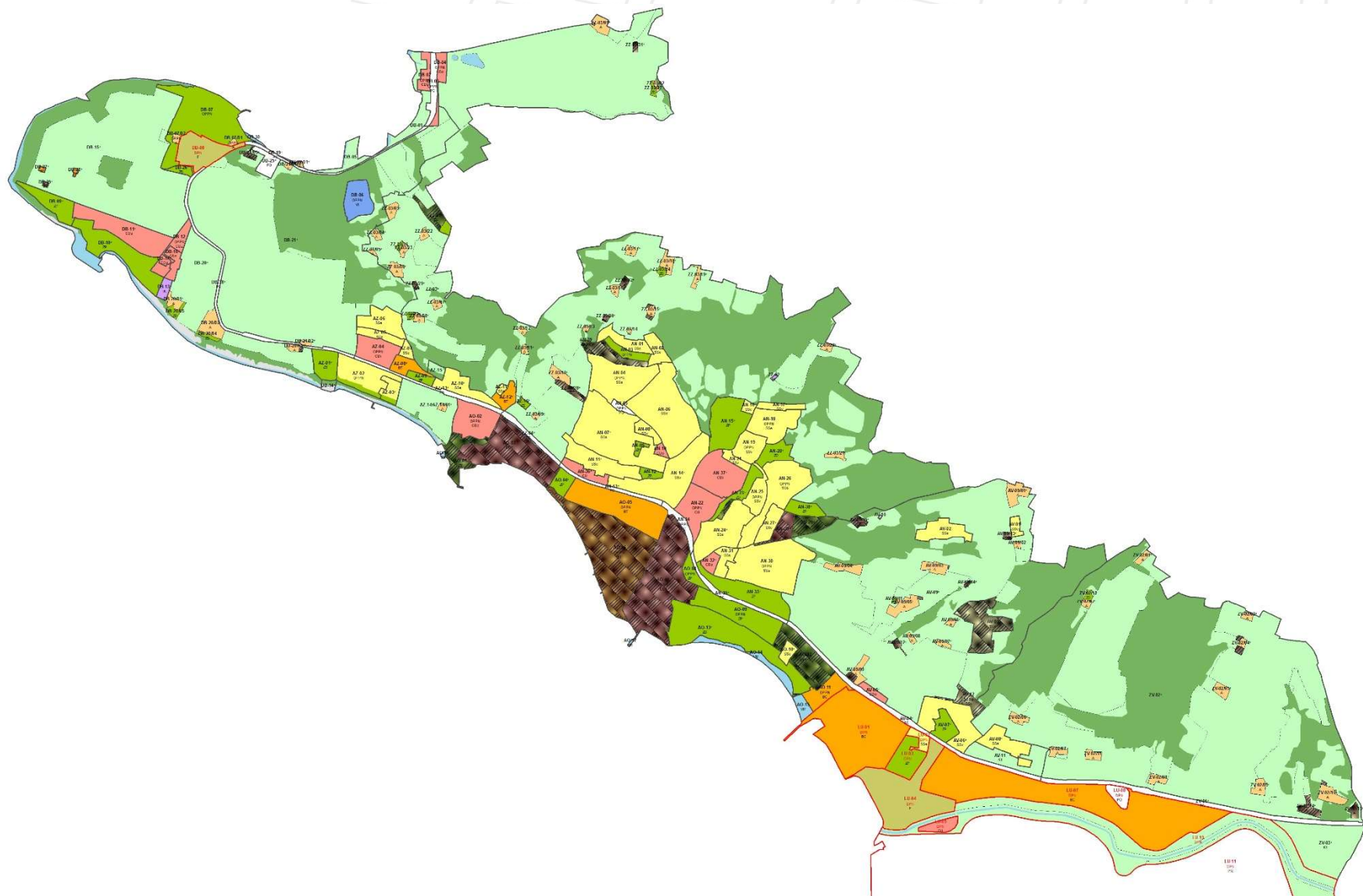
DO VSEH KOMLEKSIH PRIPOMB SO SE ZAVZELA CELOVITA STALIŠČA. NAJPOMEMEBNEJŠA OBMOČJA, KI SE V OPN DOPOLNJUJEJO NA PODLAGI TEH STALIŠČ, SO:

- Ortopedska bolnišnica Valdoltra,
- Nikolaj in Ankaran center – obala (Resort Adria),
- Kopaljšče in eco resort Debeli rtič,
- Mladinsko zdravilišče Debeli rtič,
- Ankaran hrib – stanovanjska soleska.



LOCUS

PRIKAZ SPREMEMB IN DOPOLNITEV OPN V GRAFIČNEM DELU



**RAZLIKA MED DOPOLNJENIMA OSNUTKOMA OPN ANKARAN
NA PRVI IN DRUGI JAVNI RAZGRNITVI
IN PREDMET PRIPOMB IN PREDLOGOV**



LOCUS

VSEBINA DRUGE JAVNE RAZGRNITVE

TEKSTUALNI DEL OPN

- Odlok
- Priloga 1 - uskladitev

GRAFIČNI DEL OPN

- Grafični del – karte v merilu 5:000

PRILOGE

Se niso spremenile in ostajajo dostopne na povezavi iz prve javne razgrnitve. Edina dodana priloga je obrazložitev druge javne razgrnitve.

Priloge niso predmet pripomb in predlogov.



LOCUS

PREDMET PRIPOMB NA DRUGI JAVNI RAZGRNITVI OPN

- V drugi javni razgrnitvi se razgrinja le tisto gradivo, **ki se razlikuje** od prve javne razgrnitve OPN.
- Vsebine so se spremenile:
 - **na podlagi stališč do pripomb**
 - vsebine tekstualnega in
 - grafičnega izvedbenega dela (karte namenske rabe)
 - **druge vsebine strokovno tehnične narave**
 - dopolnitve PPIP za območje pokopališča in cerkve, ker se je javni natečaj že izvedel,
 - uskladitve z Gradbenim zakonom,
 - uskladitve z zakasnelim prvim mnenjem DRSV,
 - strokovno tehnične dopolnitve izdelovalca in pripravljavca,
 - odprava redakcijskih napak.
- **Vse vsebine, ki so se spremenile** glede na prvo javno razgrnitev **na podlagi stališč pripomb**, so **vidno označene tako v tekstualnem kot grafičnem delu.**
- **PREDMET PRIPOMB SO LE SPREMENJENE VSEBINE, NASTALE NA PODLAGI STALIŠČ DO PRIPOMB**



LOCUS

LOCUS prostorske informacijske rešitve d.o.o.

Ljubljanska cesta 76 | 1230 Domžale